

Legenda požadovaného ukončení vývodů instalací pro gastrotechnologii (nejedná se o domovní instalační rozvody k jednotlivým zařízením).

ELEKTROINSTALACE:

- E1. El. vývod 1f+0, 1200 mm n.č.p., př.: 3.5 kW, ukončit zásuvkou (rezerva 230V)
- E3. El. vývod 1f+0, 400 mm n.č.p., př.: 0.5 kW, ukončit zásuvkou (změkčovač vody, podstolová lednice)
- E4. El. vývod 1f+0, 2000 mm n.č.p., př.: 0.5 kW, ukončit zásuvkou (lednice)
- E5. El. vývod 1f+0, 2600 mm n.č.p., př.: 0.5 kW, volný konec 4.0 m (digestoř)
(el. vývod vést přes vypínač umístěný na zdi, v dosahu obsluhy - osvětlení digestoře)
- E5a. Vypínač ve výšce 1200 mm n.č.p. pro el. vývod E5 (digestoř)
(navrhované umístění)
- E6. El. vývod 3f+0, 100 mm n.č.p., př.: 5,35 kW, volný konec 2.0 m (myčka na stolní nádoby)
(el. vývod vést přes vypínač umístěný na zdi, mimo myčku, v dosahu obsluhy)
- E6a. Vypínač ve výšce 1200 mm n.č.p. pro el. vývod E6 (myčka)
(navrhované umístění)
- E7. El. vývod 3f+0, 500 mm n.č.p., př.: 5.0 kW, volný konec 2.0 m (konvektomat)
(el. vývod vést přes vypínač umístěný na zdi, mimo konvektomat, v dosahu obsluhy)
- E7a. Vypínač ve výšce 1200 mm n.č.p. pro el. vývod E7 (konvektomat)
(navrhované umístění)
- E8. El. vývod 3f+0, 100 mm n.č.p., př.: 6.0 kW, volný konec 2.0 m (sporák)
(el. vývod vést přes vypínač umístěný na zdi, mimo sporák, v dosahu obsluhy)
- E8a. Vypínač ve výšce 1200 mm n.č.p. pro el. vývod E8 (sporák)
(navrhované umístění)

VODOINSTALACE:

- V1. T.V. 1/2", 600 mm n.č.p. ukončit roháčkem 1/2" s vnějším závitem 3/8" (baterie)
- V2. S.V. 1/2", 600 mm n.č.p. ukončit roháčkem 1/2" s vnějším závitem 3/8" (baterie)
- V3. T.V. 1/2", 650 mm n.č.p. ukončit roháčkem 1/2" s vnějším závitem 3/8" (baterie)
- V4. S.V. 1/2", 650 mm n.č.p. ukončit roháčkem 1/2" s vnějším závitem 3/8" (baterie)
- V5. S.V. 3/4", 400 mm n.č.p. ukončit kulovým kohoutem 3/4" s vnějším závitem 3/4" (konvektomat)
- V6. S.V. 1/2", 100 mm n.č.p. ukončit roháčkem 1/2" s vnějším závitem 3/8" (napouštěcí baterie)
- V7. S.V. 3/4", 400 mm n.č.p. ukončit kulovým kohoutem 3/4" s vnějším závitem 3/4" (změkčovač vody - myčka)
- V8. změkčená voda 3/4" vedená v suchovodu od pozice V7., 400 mm n.č.p. ukončit kulovým kohoutem 3/4" s vnějším závitem 3/4" (konvektomat)

KANALIZACE:

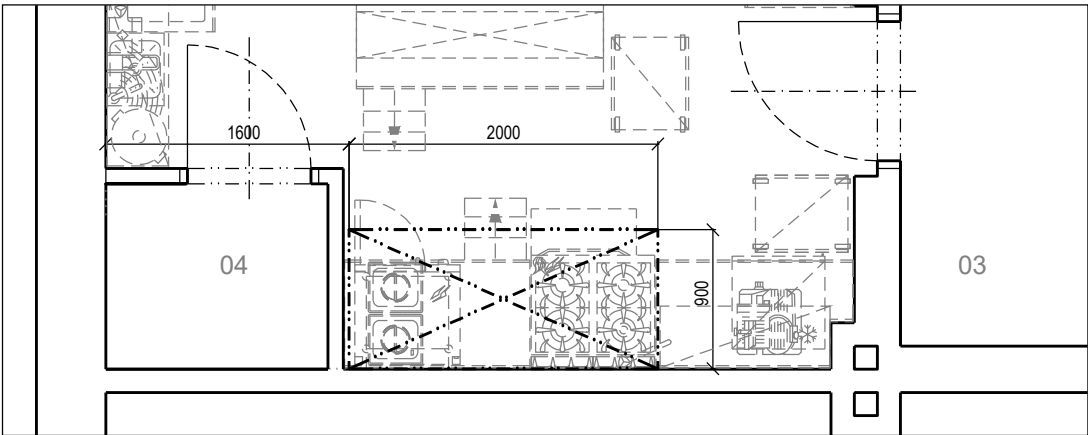
- O1. Odpad DN 50, 400 mm n.č.p. ukončit sifonem (dřez)
- O2. Odpad DN 40, 500 mm n.č.p. ukončit sifonem (nerezové umývatko)
- O4. Odpad DN 50, 100 mm n.č.p. ukončit sifonem (myčka)
(odpadní voda může dosahovat až 90°C)
- O5. Odpad DN 50, 500 mm n.č.p. ukončit sifonem (konvektomat)
(odpadní voda může dosahovat až 90°C)

PLYNOINSTALACE:

- P1. Přívod plynu 3/4" přes kulový uzávěr plynu 3/4", výška uzávěru max. 100 mm n.č.p. (sporák), příkon: 24.0 kW

Pozn.:

- 1) Veškeré kóty se rozumí od čistě omítnutých stěn, podlah a obkladů !
- 2) U el. zařízení, které je připojeno přímo na svorkovnici, je nutné vyvést zemnicí kabel !
- 3) U pracovních stolů je nutné vyvést zemnicí kabely - alespoň jeden ve stolové sestavě !
- 4) Rozmezí pracovního tlaku ve vodovodním řadu pro správný chod spotřebičů je nutný: (2.5 - 3.0) atm !



DETAIL UMÍSTĚNÍ DIGESTOŘE:

LEGENDA:

- vývod elektroinstalace
- vývod kanalizace
- vývod vodoinstalace (studená voda)
- vývod vodoinstalace (teplá voda)
- umístění vypínače
- vývod plynoinstalace



INSTALAČNÍ PLÁN:

Tento "Instalační plán" platí pouze ve spojení s výkresem "Dispoziční řešení 2.NP - MŠ Kmochova 335, Kolín" -
- výkres č.: 2019-11-02_02-V02 ze dne 2021-03-13.

Výkres i návrh je a zůstane majetkem firmy P. V. Service, spol. s r. o., nesmí být rozmnožován, předán třetím osobám, použit celý ani z části bez písemného souhlasu firmou P. V. Service, spol. s r. o.

zpracovatel dílčí části dokumentace :		GASTROTECHNOLOGIE	
stupeň zpracování : projekt pro provedení stavby		<div></div>	
objednatel : Ing. Petr Born, BPT Solution s.r.o., Praha 4			
investor : Městský úřad Kolín, Sokolská 545, 280 02 Kolín II			
hlavní projektant : Ing. Petr Born		<div>P. V. Service, spol. s r.o. Libušská 118/246 142 00 Praha 4 tel.: +420 605 209 980 http://www.pvservice.cz</div>	
vypracoval : Ing. Jitka Fraňková			
kreslil : Ing. Jitka Fraňková			
kontroloval : -			
název akce : <div>MŠ KMOCHOVA 335, KOLÍN - VARNA</div>		číslo zakázky : 2019-11-02	
		číslo výkresu : 2019-11-02_04-V02	
		datum : 2021-03-02	
název výkresu : <div>INSTALAČNÍ PLÁN 2.NP</div>		měřítko : 1 : 50	paré :

Výkres i návrh je a zůstane majetkem firmy P. V. Service, spol. s r. o.,
nesmí být rozmnožován, předán třetím osobám, použit celý ani
z části bez písemného souhlasu firmou P. V. Service, spol. s r. o.